

Verkehrsunfälle als Kostenfaktor

Fachveranstaltung

Verkehrssicherheit – (k)ein Thema im Unternehmen

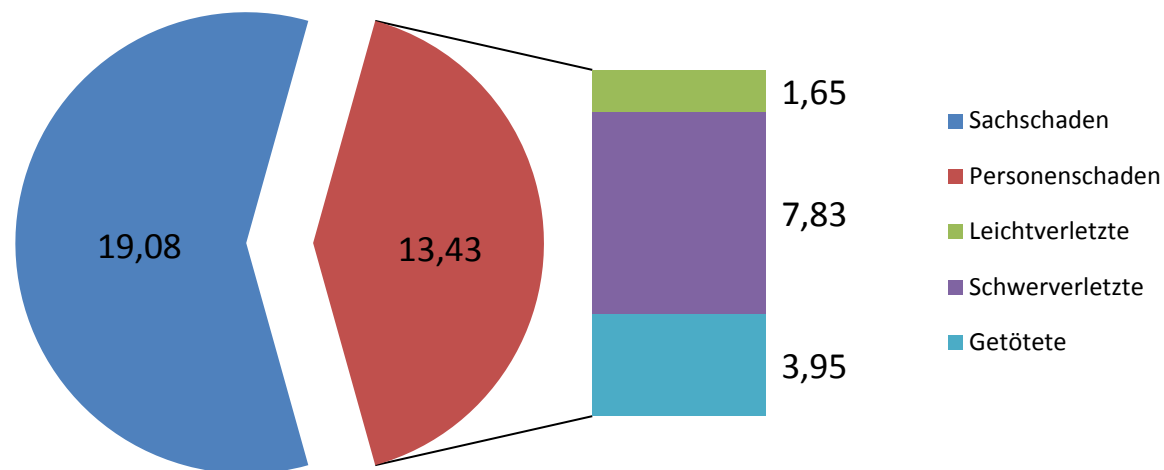
Nürburgring, 19. April 2016

Kostenfaktor Verkehrsunfälle/Papen/Fachveranstaltung Verkehrssicherheit

21.04.2016

Volkswirtschaftliche Kosten von Verkehrsunfällen

**Volkswirtschaftliche Kosten von
Straßenverkehrsunfällen in Deutschland 2013
durch ... (in Mrd. €)**

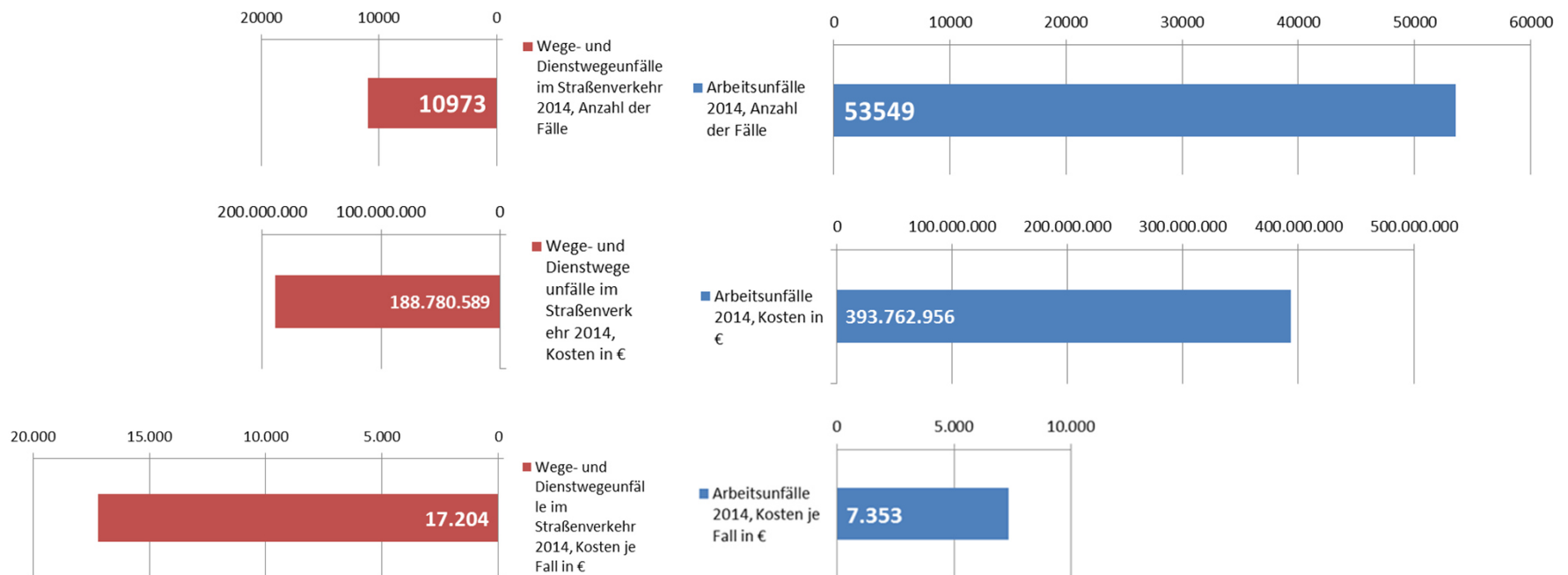


(Quelle: Bundesanstalt für Straßenwesen 2015)

Die 10 „teuersten“ Unfälle der BG ETEM bis 12/2014

lfd. Nr.	Unfallart	Unfalldatum	Gesamtkosten bis 31.12.2014
1	Wegeunfall im Straßenverkehr	28.08.1985	4.983.158,53
2	Arbeitsunfall im Straßenverkehr	24.01.2001	4.557.129,31
3	Arbeitsunfall im Betrieb	19.07.1998	3.849.921,24
4	Arbeitsunfall im Betrieb	17.10.2002	3.821.025,19
5	Dienstwegeunfall im Straßenverkehr	21.12.1984	3.701.396,83
6	Dienstwegeunfall im Straßenverkehr	27.11.1996	3.565.148,61
7	Wegeunfall im Straßenverkehr	30.10.1998	3.471.545,54
8	Dienstwegeunfall im Straßenverkehr	28.10.1987	3.281.985,13
9	Dienstwegeunfall im Straßenverkehr	08.05.2000	3.280.902,33
10	Wegeunfall im Straßenverkehr	21.04.1998	3.008.984,05

Gegenüberstellung Arbeitsunfälle und Wege-/Dienstwegeunfälle im Straßenverkehr BG ETEM 2014



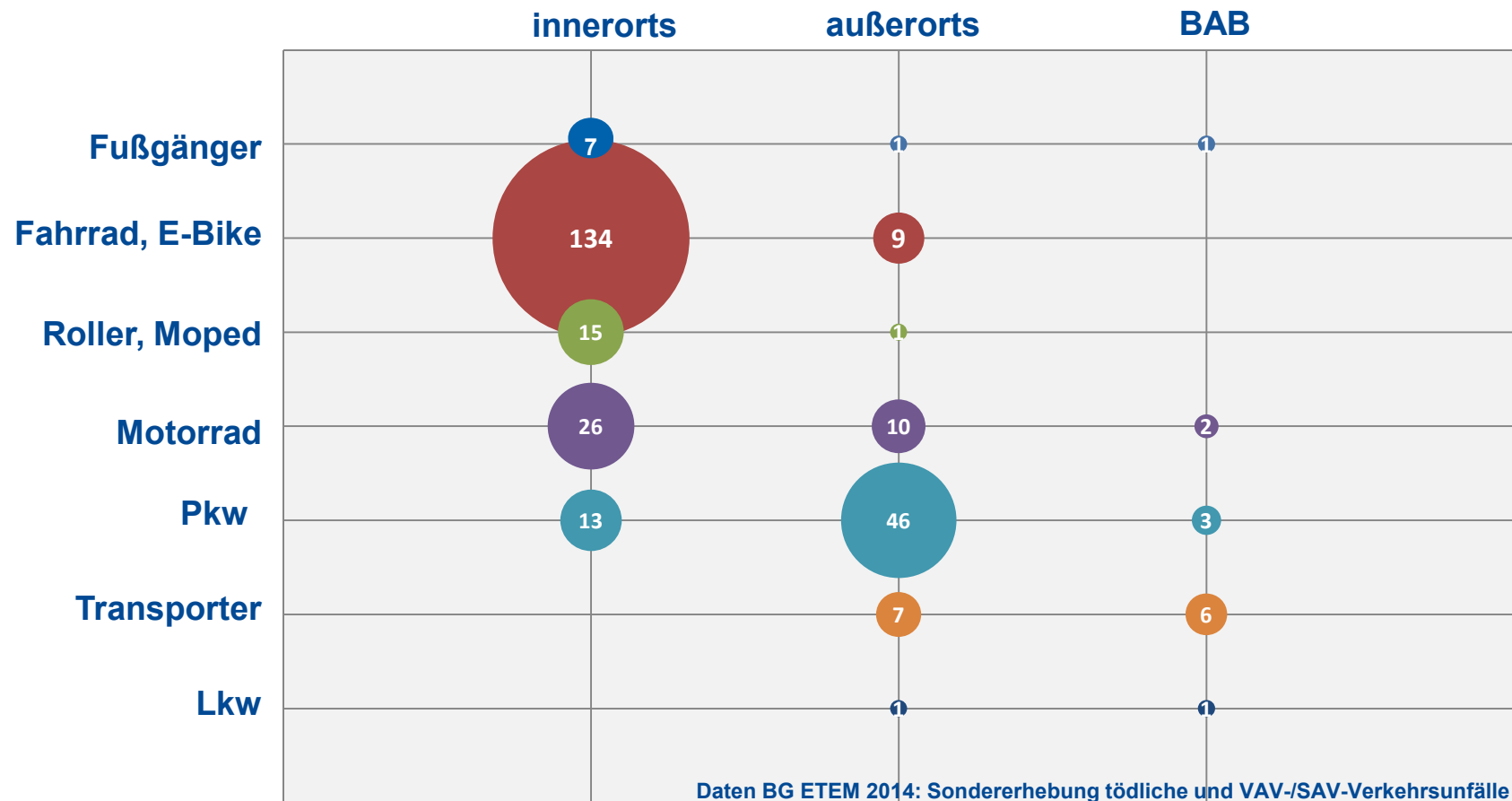
Schwere Wege- und Dienstwegeunfälle im Straßenverkehr 2014



Zwei Tote und drei Schwerverletzte bei Unfall auf A7
VW-Bus rammte Lkw - Autobahn nach stundenlanger Sperrung wieder frei - lange Staus auf Umleitungstrecken

(Quelle: Schwäbische Post 2014)

Schwere Verkehrsunfälle bei der BG ETEM 2014



Schwere Fahrrad-Unfälle bei der BG ETEM 2014

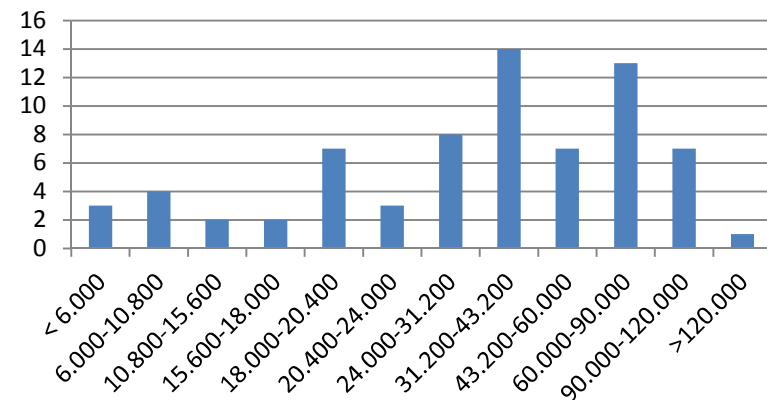
Hauptursachen:

Alleinunfälle (Bordsteine, Kurven, Schienen, Glätte/Nässe, technische Mängel am Fahrrad, ...)

Kollision mit Fahrzeugen, die abbiegen

Kollision mit anderen Radfahrern

- männlich, ab 40 Jahre
- Unfallschwerpunkt Juli
- 7 % mit schweren Kopfverletzungen



Schwere Wegeunfälle im Straßenverkehr mit dem Fahrrad, Jahresverdienst der Verunfallten, BG ETEM 2014

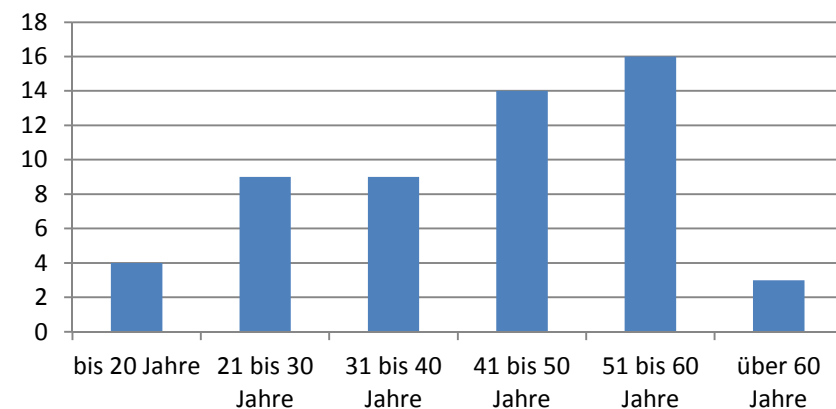
Schwere Moped/Motorrad-Unfälle bei der BG ETEM 2014

Hauptursachen:

Alleinunfälle durch Fahrfehler (in Kurven, beim Bremsen oder Ausweichen)

Kollision mit Fahrzeugen, die abbiegen oder in fließenden Verkehr einfahren

- männlich, ab 40 Jahre
- meist innerorts
- Unfallschwerpunkte Frühjahr, Juli
- Beschäftigte von Großbetrieben



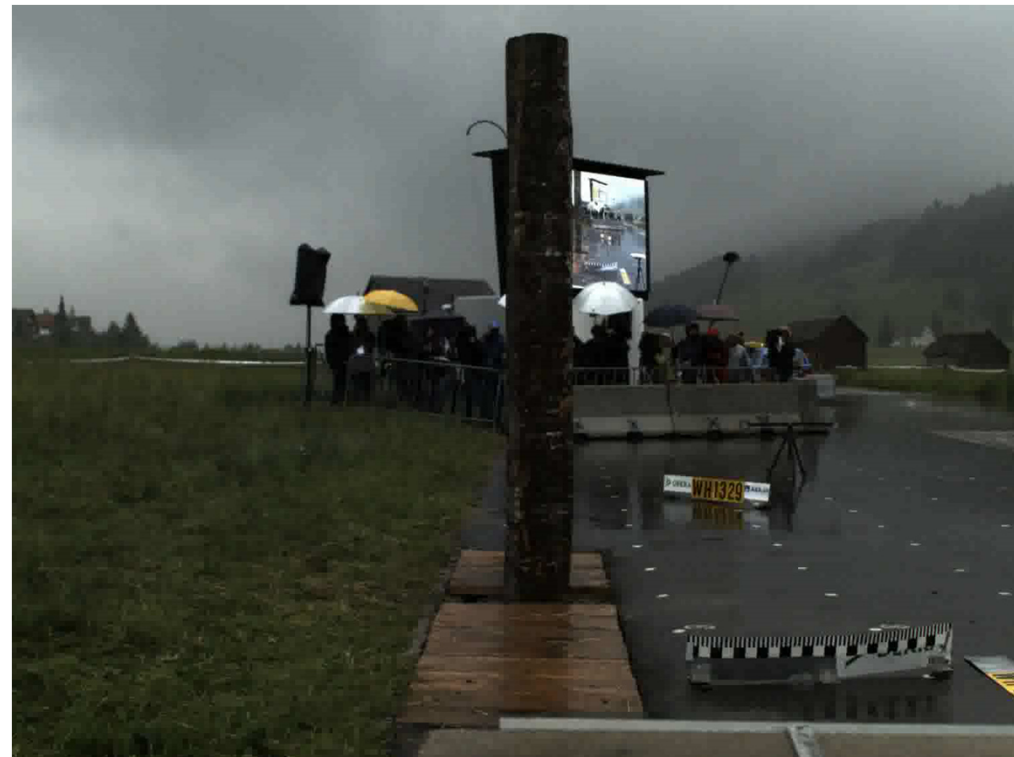
Schwere Wege- und Dienstwegeunfälle im Straßenverkehr mit dem Moped/Motorrad, Alter der Verunfallten, BG ETEM 2014

Schwere Pkw-/Transporter-Unfälle bei der BG ETEM 2014

Hauptursachen:

Abkommen von der Fahrbahn nach links oder rechts, Kollision mit entgegenkommenden Fahrzeugen oder Anprall an Baum

„Die Fahrgastzelle am Pkw XY war nicht wesentlich verformt, so dass bei angelegtem Sicherheitsgurt in Verbindung mit dem ausgelösten Frontairbags Überlebenschancen für den Fahrer bestanden.“



Arbeitgeberseitige Kosten für Straßenverkehrsunfälle: Personenschaden

10.973 WU/DWU im StV (BG ETEM 2014) * 20 AU-Tage je WU/DWU

= 219.460 AU-Tage * 500 € (durchschnittliche Kosten eines AU-Tages)

= 109.730.000,00 €

	Schwer- verletzte	Leicht- verletzte
Dauer stationärer Aufenthalt und Reha in Tagen	17,65	-
Dauer der Arbeitsunfähigkeit in Tagen	29,51	8,91
Gesamte Ausfallzeit für medizinische Behandlung und sonstige Arbeitsunfähigkeit in Tagen	47,16	-

(Quelle: Bundesanstalt für Straßenwesen: volkswirtschaftliche Kosten durch Straßenverkehrsunfälle in Deutschland)

Arbeitgeberseitige Kosten für Straßenverkehrsunfälle: Sachschaden

	Zahl der Unfälle (Unfälle mit gewerblich genutzten Kfz.)	Sachschaden in € je Unfall	Gesamte Fahrzeug- schäden in €
Unfall mit Getöteten	4.984 (2.031)	20.560,10	102.471.538,40 (41.757.563,10)
Unfall mit Schwerverletzten	66.627 (16.732)	9.580,38	638.311.978,30 (160.298.918,20)
Unfall mit Leichtverletzten	265.008 (70.825)	6.261,06	1.659.230.988,00 (443.439.574,50)
Schwerwiegender Unfall mit nur Sachschaden	100.073 (36.545)	9.332,55	933.936.276,20 (933.936.276,20)
Sonstige Sachschadensunfälle	1.817.300 (476.859)	2.531,98	4.601.367.254,00 (4.601.367.254,00)
Unfallbeschädigte gewerblich genutzte Kraftfahrzeuge	602.992		6.180.799.586,00

(Quelle: Bundesanstalt für Straßenwesen: volkswirtschaftliche Kosten durch Straßenverkehrsunfälle in Deutschland)

Vielen Dank für Ihre Aufmerksamkeit!

Ina Papen
Berufsgenossenschaft Energie
Textil Elektro Medienerzeugnisse
Präventionsabteilung

E-Mail: papen.ina@bgetem.de

Tel.: 0221 3778-6217

Mobil: 0163 361 58 05

